

Programme mixte - Documentaire et fiction

Date limite d'inscription : 27 mai 2020

Documents à soumettre

À téléverser au moment de votre inscription en ligne.

- 1.** Votre **lettre de présentation**, d'au maximum 25 lignes (1500 caractères), dans laquelle vous expliquerez :
 - a. votre motivation à être admis au Programme mixte ;
 - b. pourquoi votre expérience fait de vous un candidat intéressant ;
 - c. pourquoi une formation à L'inis répond à votre cheminement professionnel.
- 2.** Un **curriculum vitae** mis à jour récemment.
- 3.** Un **document complet**, correctement identifié à votre nom, dont les différents éléments seront regroupés en un seul fichier dans lequel on retrouvera :
 - a. Pour le candidat en **ÉCRITURE**
 - Un texte d'au maximum 15 lignes (1 000 caractères) présentant une idée de projet de documentaire ou de fiction (de format cinématographique, télévisuelle ou balado) ;
 - Un texte d'au maximum 25 lignes (1 500 caractères) exposant votre point de vue sur un documentaire, un film de fiction, une émission de télévision ou un balado ;**ET**
 - Un texte de fiction écrit en français (scénario, nouvelle, roman, conte, pièce de théâtre, etc.) faisant état de votre expérience et de votre créativité (25 pages maximum).

Ces trois documents doivent être regroupés afin d'être téléversés en un seul fichier au moment de votre inscription en ligne.
 - b. Pour le candidat en **RÉALISATION**
 - Un texte d'au maximum 15 lignes (1 000 caractères) présentant une idée de projet de documentaire ou de fiction (de format cinématographique, télévisuelle ou balado) ;
 - Un texte d'au maximum 25 lignes (1 500 caractères) exposant votre point de vue sur un documentaire, un film de fiction, une émission de télévision ou un balado ;**ET**
 - Les liens (et mot de passe s'il y a lieu) permettant d'accéder à une ou deux œuvres audiovisuelles que vous avez réalisées, accompagnées d'un court résumé pour chacune d'elles.

Ces textes et ces informations doivent être regroupés en un seul document afin d'être téléversés en un seul fichier au moment de votre inscription en ligne.
 - c. Pour le candidat **PRODUCTION**
 - Un texte d'au maximum 15 lignes (1 000 caractères) présentant une idée de projet de documentaire ou de fiction (de format cinématographique, télévisuelle ou balado) ;
 - Un texte d'au maximum 25 lignes (1 500 caractères) exposant votre point de vue sur un documentaire, un film de fiction, une émission de télévision ou un balado ;**ET**
 - Deux documents faisant état de votre expérience et de votre créativité. Il peut s'agir de dossiers de présentation de projets (production audiovisuelle, événement culturel, activité artistique, production interactive ou théâtrale, etc.) incluant un résumé, un budget et un échéancier ainsi qu'une description des aspects créatifs, légaux et financiers du projet (25 pages maximum par texte).

Ces textes et ces documents doivent être regroupés en un seul document afin d'être téléversés en un seul fichier au moment de votre inscription en ligne.

- 4.** Votre **photo** :
Format portrait nous permettant de vous identifier correctement.
(Format suggéré : 150 px L x 170 px H – 150 Ko maximum)

Conditions générales d'admissibilité

Pour être admissibles au Programme mixte, les candidats doivent :

- être âgés d'au minimum 21 ans au moment de l'inscription ;
- être citoyen canadien ou résident permanent ;
- être une personne racisée, s'identifiant à des minorités visibles; ou issue des peuples autochtones ;
- posséder une expérience pertinente et un intérêt marqué pour la discipline et le profil qui les intéressent. Le diplôme universitaire n'est pas exigé, mais il est un atout ;
- maîtriser le français parlé et écrit et posséder une connaissance fonctionnelle de l'anglais parlé et écrit ;
- être disponibles pendant la durée de la formation dans le cadre d'un horaire à temps plein pouvant inclure les fins de semaine et les soirées ;
- déposer un dossier de candidature complet avant l'échéance fixée pour chacun des programmes ;
- accepter que leur nom de même que des photos et des vidéos d'eux soient utilisés à des fins promotionnelles par L'inis ;
- payer les frais d'inscription relatifs à l'examen du dossier de candidature.

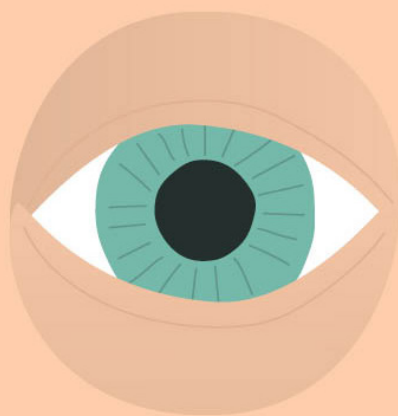
L'inis

Centre de formation

Cinéma - Télévision - Médias interactifs

inis.qc.ca/mixte

301, boul. De Maisonneuve Est
Montréal (Québec) H2X 1K1
514 285-1840 poste 232



PROGRAMME MIXTE – DOCUMENTAIRE ET FICTION

POUR OFFRIR UNE
DIVERSITÉ DE
POINTS DE VUE

Prochaine édition
Automne 2020

L'inis

Centre de formation

Cinéma - Télévision - Médias interactifs

Grâce au soutien de Netflix, L'inis a pu créer un tout nouveau programme: le Programme mixte.

Mixte comme dans plusieurs genres et formats : documentaire, fiction, court métrage, série, émission de télévision.

Mixte comme dans la variété des formateurs engagés.

Mixte comme dans la diversité des étudiants recrutés.

Nous sommes très enthousiastes à l'idée de soutenir la démarche de nouveaux scénaristes, réalisateurs et producteurs qui transformeront le paysage audiovisuel québécois.

Nous sommes impatients d'accueillir les étudiants qui seront admis à ce programme. En compagnie d'un groupe de professionnels actifs dans le milieu, ils réaliseront plusieurs projets et exercices pratiques et exploreront une variété de genres audiovisuels, tant en cinéma qu'en télévision.

Un parcours qui, tout en leur permettant de se raconter, leur offrira assurément de nouvelles possibilités de carrière.



Programme Mixte - Documentaire et fiction



Déroulement du programme

Le programme se déploie à un rythme intensif, dans un contexte d'immersion visant à procurer aux étudiants une compréhension juste du milieu professionnel du cinéma et de la télévision.

Les étudiants sont accompagnés par les membres du comité pédagogique qui évaluent régulièrement leur progression, ainsi que par d'autres professionnels venus leur offrir un encadrement particulier.

La durée du programme est de près de six mois. Selon le profil, cela représente plus de 700 heures de cours théoriques et d'exercices pratiques, auxquelles s'ajoutent les heures de lecture et de préparation. Compte tenu du caractère très intensif du programme, il est difficile de conserver un emploi pendant la durée de la formation.

Prélude

Dès leur admission au programme, les étudiants reçoivent différents documents dont ils doivent prendre connaissance avant le début de la formation.

Activité brise-glace Globalex

En début de programme, les étudiants admis au programme participent à une activité qui a pour objectif de créer un sentiment d'appartenance et de complicité.

Prologue

Le programme démarre par un exercice permettant aux étudiants du programme de mieux se connaître.

Première étape

Les étudiants abordent les différents aspects de la création, de la réalisation et de la production spécifiques à leur profil ou communs aux trois professions. Cette formule favorise le développement de compétences propres à chaque métier tout en stimulant le travail d'équipe et le partage des idées et des points de vue.

Mi-parcours

Le programme prévoit la participation à différents ateliers pratiques et la réalisation d'exercices. Le programme inclut aussi des visites techniques dans différentes entreprises, des rencontres avec des représentants d'associations professionnelles et l'accueil de divers professionnels du milieu qui viennent partager leur expérience dans le cadre de « cartes blanches » leur permettant d'aborder les différentes facettes de leur métier.

Dernière étape

La dernière étape du programme est consacrée à l'écriture et la production d'un projet de fiction selon les conventions et les standards professionnels en vigueur et pour lequel les fonctions de scénariste, de réalisateur et de producteur sont assumées par les étudiants regroupés en triade, alors que tous les autres postes sont occupés par des professionnels qualifiés.

Conclusion

Le programme se termine par le visionnement des projets finaux et l'évaluation de la progression de chaque étudiant.

Attestation d'études

Les étudiants qui ont complété avec succès leur formation reçoivent une attestation d'études professionnelles.

NETFLIX

Profils

Le Programme mixte - Documentaire et fiction est divisé en trois profils.

Écriture

Prérequis (à titre indicatif)

Vous avez déjà écrit : scénario, série web, article, nouvelle, roman, pièces de théâtre, etc... Vous êtes chercheur, journaliste ou comédien. Vous avez déjà contribué à différents titres à des productions télévisuelles. Vous avez des talents en réalisation, mais vous voulez développer vos compétences en écriture. Idéalement, vous avez terminé des études universitaires en communications ou en littérature.

Vous avez des habiletés à communiquer et à défendre des idées. Vous êtes, tout à la fois, déterminé, persévérant et patient. Vous êtes débordant d'imagination et votre style d'écriture se distingue. Vous avez une bonne capacité d'écoute et vous êtes capable de recevoir, d'intégrer et d'appliquer avec discernement les suggestions et commentaires qu'on formule à l'égard de votre travail. Vous avez un bon jugement critique et un bon esprit de synthèse. Vous êtes méthodique et rigoureux. Vous faites preuve de dynamisme et d'autonomie. Vous identifiez facilement les solutions aux problèmes qui se présentent à vous.

Pendant L'inis

À titre d'étudiant au profil Écriture, vous aurez à concevoir et rédiger plusieurs exercices en respectant les contraintes imposées. Pendant votre formation, vous explorerez toutes les étapes d'écriture d'un projet de fiction : création de personnages et de situations; élaboration de la courbe dramatique; écriture des dialogues; interprétation des textes par des comédiens; réécriture et livraison. À la conclusion du programme, les textes d'un projet fiction seront mis en images par un étudiant en réalisation. Pendant la session, vous aurez aussi à faire la recherche et à rédiger des textes pour d'autres types de projets (documentaires, variétés, etc.).

Perspectives professionnelles

Un séjour fructueux à L'inis vous ouvre les portes du cinéma, de la télévision, de l'audiovisuel et des communications. Vous serez également en mesure de développer des projets qui pourront être déposés aux maisons de production et aux différents bailleurs de fonds. Si vous souhaitez développer encore davantage vos compétences en scénarisation, vous pourriez également envisager de poursuivre votre formation dans le cadre du programme Écriture de long métrage ou Écriture d'une série de fiction de L'inis. Votre appartenance au Réseau de L'inis vous donnera l'occasion de multiplier les rencontres favorables à votre avenir professionnel.

Réalisation

Prérequis (à titre indicatif)

Vous avez déjà réalisé : court métrage, film corpo, série, documentaire, etc. Vous êtes technicien en cinéma, ou en télévision ou vous travaillez dans le domaine de la postproduction. Vous êtes metteur en scène ou comédien et vous voulez vivre l'expérience d'être derrière la caméra. Idéalement, vous avez terminé des études en cinéma, en télévision ou en communication.

Vous avez des aptitudes à communiquer et à défendre des idées. Vous êtes, tout à la fois, déterminé, persévérant et patient. Vous êtes débordant d'imagination et votre approche visuelle se distingue. Vous avez une bonne capacité d'écoute et vous êtes capable de recevoir, d'intégrer et d'appliquer les suggestions et commentaires qu'on formule à l'égard de votre travail. Vous avez un bon jugement critique et un bon esprit de synthèse. Vous êtes méthodique et rigoureux. Vous faites preuve de dynamisme et d'autonomie. Vous identifiez facilement les solutions aux problèmes qui se présentent à vous.

Pendant L'inis

À titre d'étudiant au profil Réalisation, vous aurez à réaliser plusieurs exercices (documentaire, fiction, variétés) en respectant les contraintes imposées. Pendant votre formation, vous expérimenterez tous les paramètres de production: recherche, lecture et analyse de textes; communication des commentaires; évaluation de projets et gestion du temps; découpage technique et distribution des rôles; répétitions et tournage; direction d'acteurs et mise en scène; montage de l'image et du son; enrobage visuel; évaluation de projets et gestion du temps; découpage technique et distribution des rôles; répétitions et tournage; direction d'acteurs et mise en scène; montage de l'image et du son; enrobage visuel. À la conclusion du programme, vous aurez réalisé différents projets, dont un portrait documentaire et un projet de fiction scénarisé par un étudiant en écriture.

Perspectives professionnelles

Un séjour fructueux à L'inis vous ouvre les portes du cinéma, de la télévision, de l'audiovisuel et des communications. Vous aurez développé les aptitudes et trouvé les outils nécessaires pour intégrer des équipes de réalisation de différents genres. Vous serez également en mesure de développer des projets qui pourront être déposés aux maisons de production et aux différents bailleurs de fonds. Votre appartenance au Réseau de L'inis vous donnera l'occasion de multiplier les rencontres favorables à votre avenir professionnel.

Production

Prérequis (à titre indicatif)

Vous avez produit de manière indépendante des courts métrages ou des productions corporatives. Vous êtes avocat, comptable ou gestionnaire et vous avez un sens artistique et une connaissance minimale du milieu de l'audiovisuel. Vous possédez un bon sens de l'organisation et de la communication. Idéalement, vous avez terminé des études universitaires en communications, en marketing ou en administration.

Vous avez des habiletés à communiquer et à défendre des idées. Vous êtes, tout à la fois, déterminé, persévérant et patient. Vous maîtrisez bien les règles de gestion des ressources humaines et financières. Vous êtes diplomate. Vous avez une bonne capacité d'écoute et vous êtes capable de recevoir, d'intégrer et d'appliquer les suggestions et commentaires qu'on formule à l'égard de votre travail. Vous avez un bon jugement critique et un bon esprit d'analyse et de synthèse. Vous êtes méthodique et rigoureux. Vous faites preuve de dynamisme et d'autonomie. Vous identifiez facilement les solutions aux problèmes qui se présentent à vous.

Pendant L'inis

À titre d'étudiant au profil Production, vous découvrirez les aspects créatifs, techniques, administratifs et humains d'une production. Vous ferez le survol des responsabilités et des obligations d'un producteur de cinéma ou de télévision. Vous suivrez chacune des étapes, de la préproduction à la diffusion, en appliquant les paramètres imposés. À la conclusion du programme, vous aurez produit différents projets de la conception à la livraison, dont un portrait documentaire et un projet de fiction.

Perspectives professionnelles

Un séjour fructueux à L'inis vous ouvre les portes du cinéma, de la télévision, de l'audiovisuel et des communications. Vous aurez développé les aptitudes nécessaires pour développer et présenter des projets à des maisons de production, à des diffuseurs et aux différents bailleurs de fonds. Votre cheminement professionnel pourrait aussi vous amener à travailler à titre de producteur adjoint ou de producteur délégué.

Votre appartenance au Réseau de L'inis vous donnera l'occasion de multiplier les rencontres favorables à votre avenir professionnel.