

Documentaire

Date limite d'inscription : 27 mai 2020

Documents à soumettre

À téléverser au moment de votre inscription en ligne.

- 1.** Votre **lettre de présentation**, d'au maximum 25 lignes (1500 caractères), dans laquelle vous expliquerez :
 - a.** votre motivation à être admis à un programme de formation de L'inis ;
 - b.** pourquoi votre expérience fait de vous un candidat intéressant ;
 - c.** pourquoi une formation à L'inis répond à votre cheminement professionnel.
- 2.** Un **curriculum vitae** mis à jour récemment.
- 3.** Un **document complet**, correctement identifié à votre nom, dont les différents éléments seront regroupés en un seul fichier dans lequel on retrouvera :
 - a.** Pour le candidat **RÉALISATEUR**
Un texte d'au maximum 25 lignes (1 500 caractères) présentant une idée de court métrage documentaire ;
ET
Les liens (et mot de passe s'il y a lieu) permettant d'accéder à un ou deux films que vous avez réalisés, accompagnés d'un court résumé pour chacun d'eux.
Ce texte et ces informations doivent être regroupés en un seul document afin d'être téléversés en un seul fichier au moment de votre inscription en ligne.
 - b.** Pour le candidat **PRODUCTEUR**
Un texte d'au maximum 25 lignes (1 500 caractères) présentant une idée de série de portraits documentaire ;
ET
Deux documents faisant état de votre expérience et de votre créativité. Il peut s'agir de dossiers de présentation de projet (événement culturel, activité artistique, production audiovisuelle interactive ou théâtrale, etc.) incluant un résumé, un budget et un échéancier.
Ce texte et ces deux documents doivent être regroupés en un seul document afin d'être téléversés en un seul fichier au moment de votre inscription en ligne.
- 4.** Votre **photo** :
Format portrait nous permettant de vous identifier correctement.
(Format suggéré : 150 px L x 170 px H – 150 Ko maximum)

Conditions générales d'admissibilité

Pour être admissibles aux programmes réguliers de L'inis, les candidats doivent :

- posséder une expérience pertinente et un intérêt marqué pour la discipline et le profil qui les intéressent. Le diplôme universitaire est un atout ;
- être âgés d'au minimum 21 ans au moment de l'inscription ;
- maîtriser le français parlé et écrit et posséder une connaissance fonctionnelle de l'anglais parlé et écrit ;
- être disponibles pendant la durée de la formation dans le cadre d'un horaire à temps plein pouvant inclure les fins de semaine et les soirées ;
- déposer un dossier de candidature complet avant l'échéance fixée pour chacun des programmes ;
- accepter que leur nom de même que des photos et des vidéos d'eux soient utilisés à des fins promotionnelles par L'inis ;
- payer les frais d'inscription relatifs à l'examen du dossier de candidature.

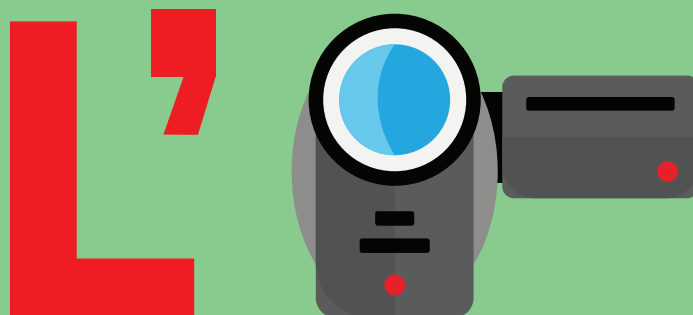
L'inis

Centre de formation

Cinéma - Télévision - Médias interactifs

inis.qc.ca/documentaire

301, boul. De Maisonneuve Est
Montréal (Québec) H2X 1K1 | 514 285-1840



Documentaire

Une plongée dans le réel

Prochaine édition
Automne 2020

L'inis

Centre de formation

Cinéma - Télévision - Médias interactifs

Le programme Documentaire propose un apprentissage intensif qui vous immerge au cœur de la pratique tout en favorisant la réflexion. Il comporte deux profils en lien avec la réalité du milieu : Réalisateur et Producteur.

Observation, recherche, technique d'entrevue, scénarisation, langage cinématographique, montage ; l'approche est dynamique et l'acquisition du savoir-faire s'arrime à la réalisation d'exercices et de courts métrages produits avec des techniciens et des artisans professionnels. La formation, encadrée par des praticiens chevronnés, mise sur le travail en équipe, la curiosité et un désir profond d'aller à la rencontre de l'autre.

Vous serez mis en contact avec toutes les déclinaisons de la production actuelle : œuvres uniques, séries télé et œuvres multiplateformes.

De plus, la fréquentation de films du répertoire et de cinéastes invités stimulera votre créativité.

Que vous soyez critique, empathique, passionné, militant, curieux ou esthète, vous serez encouragé à porter un regard personnel sur le réel et à développer votre style narratif et votre signature.



Documentaire



Déroulement du programme

Le programme se déploie à un rythme intensif, dans un contexte d'immersion visant à procurer aux étudiants une compréhension juste du milieu professionnel du documentaire.

Les étudiants sont accompagnés par les membres du comité pédagogique qui évaluent régulièrement leur progression, ainsi que par d'autres professionnels venus leur offrir un encadrement particulier.

La durée du programme, offert aux deux ans, est de près de six mois. Cette formation, essentiellement pratique, propose plus de 700 heures de formation sous forme d'ateliers, de tutorat, de réalisations de projets, de classes de maîtres, de retours critiques et de cours théoriques. Cette combinaison d'apprentissages favorise les échanges ainsi que le partage des connaissances et des expériences.

Prélude

Dès leur admission au programme, les étudiants reçoivent une liste de textes et de films dont ils doivent prendre connaissance avant le début de la formation. Ils doivent aussi préparer des idées de projets pour la rentrée.

Activité brise-glace Globalex

En début de programme, les étudiants admis au programme participent à une activité qui a pour objectif de créer un sentiment d'appartenance et de complicité.

Prologue

Le programme démarre par un exercice permettant aux étudiants d'apprendre à travailler ensemble et d'expérimenter les divers aspects techniques – image, son, montage – de la réalisation documentaire.

Première étape

Les étudiants abordent les différents aspects de la création, de la réalisation et de la production du documentaire dans le cadre de cours spécifiques à leur profil ou communs aux deux professions. Cette formule favorise le développement de compétences propres à chaque métier tout en stimulant le travail d'équipe et le partage des idées et des points de vue.

Mi-parcours

La formation se déploie principalement à travers une succession d'exercices pratiques et d'ateliers qui permettent d'appréhender les diverses facettes de la réalisation et de la production documentaire : de la recherche aux techniques d'entrevue, de l'écriture de narration à l'utilisation d'archives. Chaque exercice est suivi d'un retour critique qui permet la mise en commun des expériences acquises.

Ponctuellement, au cours de la formation, des ateliers permettent de prendre conscience de l'importance de certains éléments spécifiques à la création documentaire : scénarisation, direction photo, prise de son, montage, conception sonore, musique, pitch, etc.

Le programme comporte aussi des visites d'organismes et d'entreprises, des rencontres avec des artisans et l'accueil d'invités associés au monde du documentaire.

Dernière étape

Le programme culmine avec la réalisation et la production d'un court métrage documentaire selon les conventions et les standards professionnels en vigueur. Les étudiants seront accompagnés par des techniciens professionnels qualifiés.

Conclusion

Le programme se termine par le visionnement des projets finaux et l'évaluation de la progression de chaque étudiant.

Attestation d'études

Les étudiants qui ont complété avec succès leur formation reçoivent une attestation d'études professionnelles.

Profils

Le programme Documentaire est divisé en deux profils.

Réalisateur

Prérequis (à titre indicatif)

Vous avez déjà réalisé un court documentaire ou un reportage, pendant vos études, de manière indépendante ou professionnellement. Vous avez déjà contribué à différents titres à des productions cinématographiques ou télévisuelles. Vous avez une expérience de base en manipulation de caméra et en montage. Idéalement, vous avez terminé des études universitaires en cinéma, communication, journalisme, histoire, sciences humaines ou sciences politiques.

Vous êtes curieux et imprégné de multiples influences. Vous possédez une solide culture générale dans le domaine des arts, des sciences sociales et de la politique. Vous avez une connaissance approfondie du cinéma documentaire au Québec. Les nouvelles technologies de diffusion vous inspirent. Vous êtes habile en rédaction et vous avez l'esprit de synthèse. Vous avez des opinions sur le monde qui nous entoure et vous souhaitez les faire connaître.

Pendant L'inis

À titre d'étudiant au profil Réalisateur, vous aurez à rédiger et à réaliser plusieurs exercices en respectant les contraintes imposées, de façon à vous familiariser avec les différentes approches du documentaire. Pendant votre formation, vous apprendrez à repérer un sujet, organiser votre recherche, rédiger une proposition, la présenter et la défendre selon votre vision propre.

Perspectives professionnelles

Un séjour fructueux à L'inis vous aide à intégrer le milieu du documentaire sous toutes ses formes : cinéma, télévision, radio, Internet et projets multiplateformes. Vous aurez les aptitudes nécessaires pour développer des projets pouvant être proposés aux entreprises de production et de diffusion travaillant dans le domaine du documentaire.

Votre appartenance au Réseau de L'inis vous donnera l'occasion de multiplier les rencontres favorables à votre avenir professionnel.

Producteur

Prérequis (à titre indicatif)

Vous êtes directeur de production, directeur technique, assistant-réalisateur, réalisateur, coordonnateur ou gestionnaire dans d'autres domaines de la culture ou des affaires. Vous avez un sens artistique et un intérêt marqué pour le documentaire. Idéalement, vous avez terminé des études universitaires en communication, en marketing ou en administration.

Vous êtes diplomate, communicateur et rassembleur. Vous êtes à l'aise avec les chiffres ainsi qu'en rédaction. Vous avez une grande capacité d'écoute et une grande curiosité. Vous êtes persévérant, vous êtes un habile négociateur et vous avez une facilité à vous adapter à toutes les situations. Vous êtes à l'aise avec les technologies de l'information, l'informatique et Internet.

Pendant L'inis

À titre d'étudiant au profil Producteur, vous aurez à produire plusieurs exercices en respectant les contraintes imposées. Vous apprendrez à jouer un rôle actif au sein d'une équipe de création et à évoluer au-delà des strictes fonctions comptables. En plus de savoir calculer, vous aurez besoin de leadership et de sens critique pour passer de l'analyse des idées à la gestion d'un projet documentaire. Vous apprendrez aussi comment défendre votre projet auprès des divers partenaires et investisseurs.

Perspectives professionnelles

Un séjour fructueux à L'inis vous aide à intégrer le milieu du documentaire sous toutes ses formes : cinéma, télévision, radio, Internet et projets multiplateformes. Vous aurez les aptitudes nécessaires pour entreprendre votre cheminement professionnel à titre de directeur de production, de producteur adjoint ou de producteur délégué de projets documentaires.

Votre appartenance au Réseau de L'inis vous donnera l'occasion de multiplier les rencontres favorables à votre avenir professionnel.